

■スペック

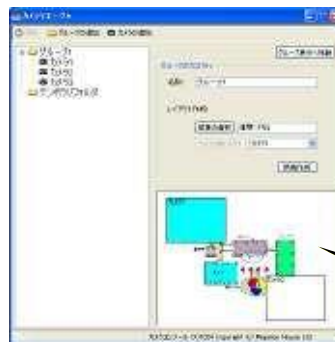
登録カメラサーバ	最大1024台		
対応カメラサーバ	VID10IP,VTM501M, SNT-V704, キヤノン ネットワークカメラ、パナソニックネットワークカメラ		
対応カメラ	VC-C50i、VC-C50iR、オプション：ミカミ社製PTカメラ		
カメラ制御	パン、チルト、ズーム、フォーカス、プリセット、クイックビュー、パノラマビュー		
画面パターン	レイアウト、9分割、36分割	CPU	マルチコア推奨
録画機能	5～60秒 AVIファイル	OS	Windows7.8
動き検知	アラーム表示	メモリ	1GB以上
レイアウト背景	JPEG、BMP、PNG、GIFファイル貼付け	ハードディスク	50MB以上の空き容量
音声対応	キヤノン製VB-EX50	ディスプレイ	XGA以上、16bitカラー以上

■カメラマネージャー カメラ登録・グループ設定・レイアウト背景設定



カメラ登録

■カメラの基本データを設定
IPや名称を登録
テスト接続で映像の確認
カメラ種別の自動検出



グループ設定

■モニタリング画面のグループを設定
レイアウト背景設定
映像表示位置設定

■モニタリング画面 コントロールしたい映像をクリックするとカメラコントロール画面がポップアップします。



レイアウト

映像表示サイズは 640×480, 320×240, 160×120 を設定できます



9 分割

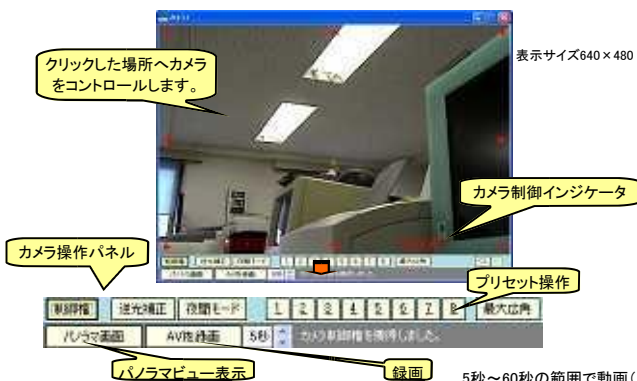
映像表示サイズ 320×240



36 分割

映像表示サイズ 160×120

■カメラコントロール画面 インジケータ・クイックビュー・パノラマビュー・操作パネルを使ってカメラを操作します。



クリックした場所へカメラをコントロールします。

カメラ制御インジケータ

プリセット操作

パノラマビュー表示

録画

5秒～60秒の範囲で動画(AVIファイル)を録画します。

パノラマビュー



視野範囲全体を表示しクリックした場所へカメラをコントロールします。

■システム構成例

