



LoginLock USB版簡単マニュアル

1. LoginLockインストール ランチャ起動
2. LoginLockインストール USBメモリ登録
3. LoginLock運用 ログオンと離席ロック
4. LoginLockアンインストール

1. LoginLockインストール ランチャ起動

「LoginLockUSB」フォルダ内の「ユーティリティ.hta」を実行しランチャを起動します。

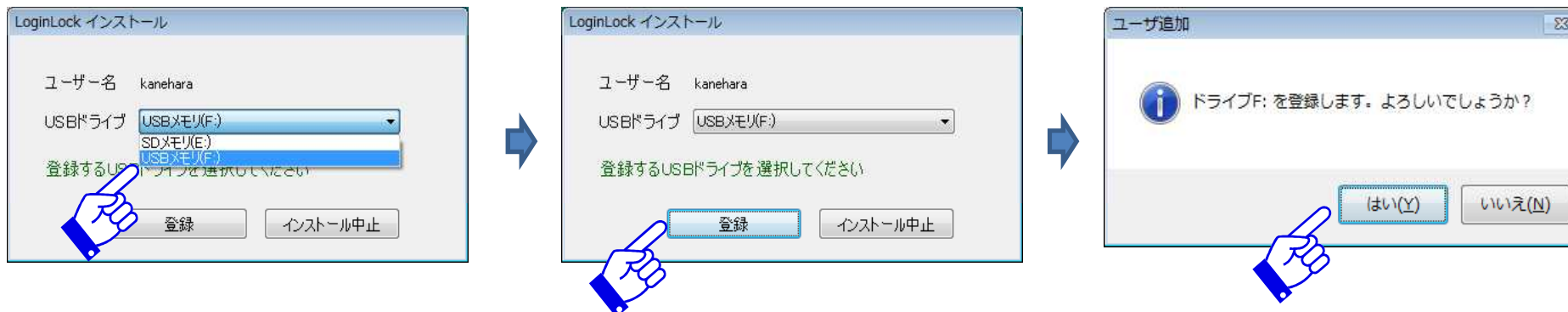


ランチャの「インストール」を実行しライセンス番号を入力します。

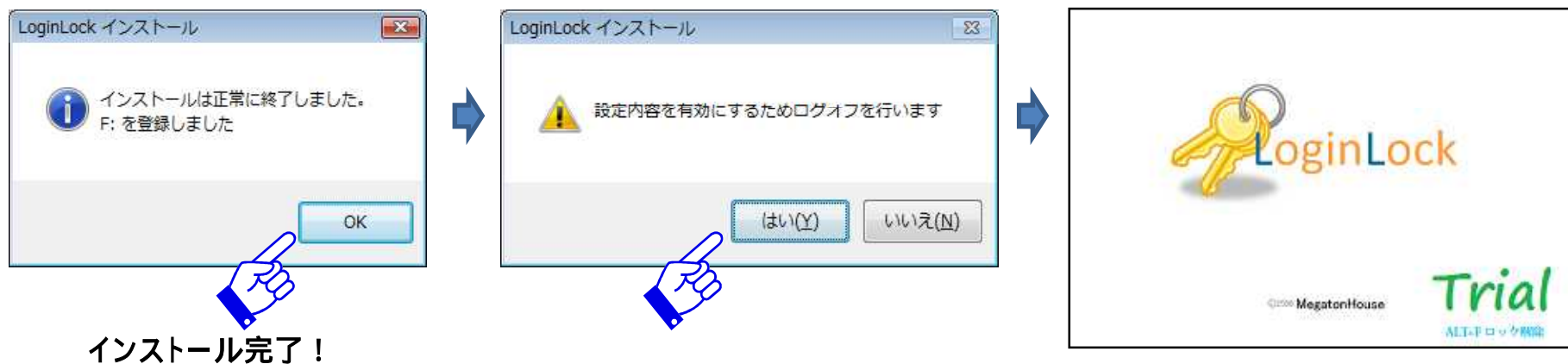


2. LoginLockインストール USBメモリ登録

鍵として登録するUSBメモリを挿してドライブ選択してください。



USBメモリの登録が終わると設定を有効にするためにログオフします。



3. LoginLock運用 ログオンと離席ロック

登録USBメモリを挿してロックを解除しパスワードを入力してログオンします。



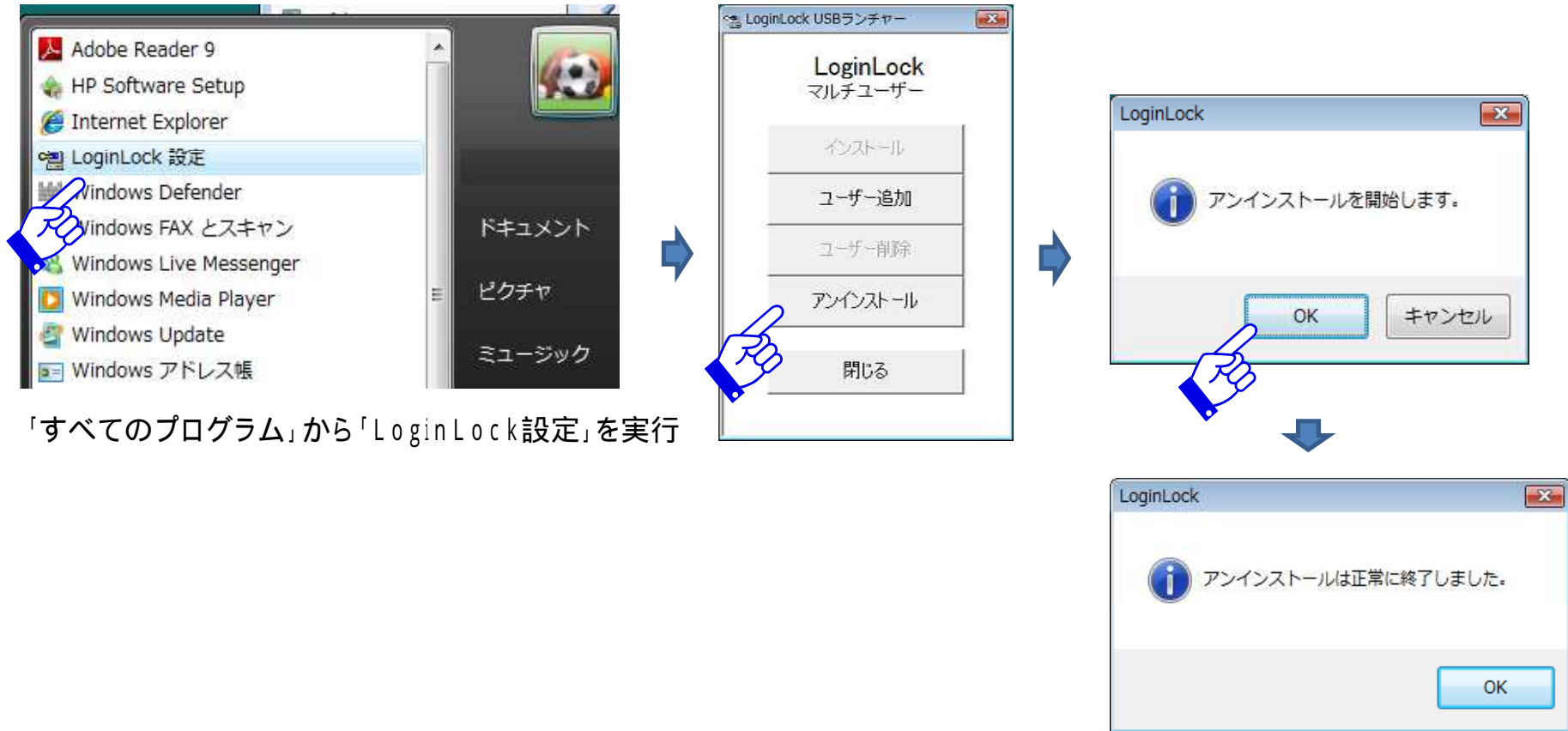
登録USBメモリを抜いてPCをロックします。



USBメモリを抜いて離席ロック

4 . LoginLock アンインストール

ランチャを起動し「アンインストール」を実行します。



「すべてのプログラム」から「LoginLock設定」を実行

アンインストール完了！